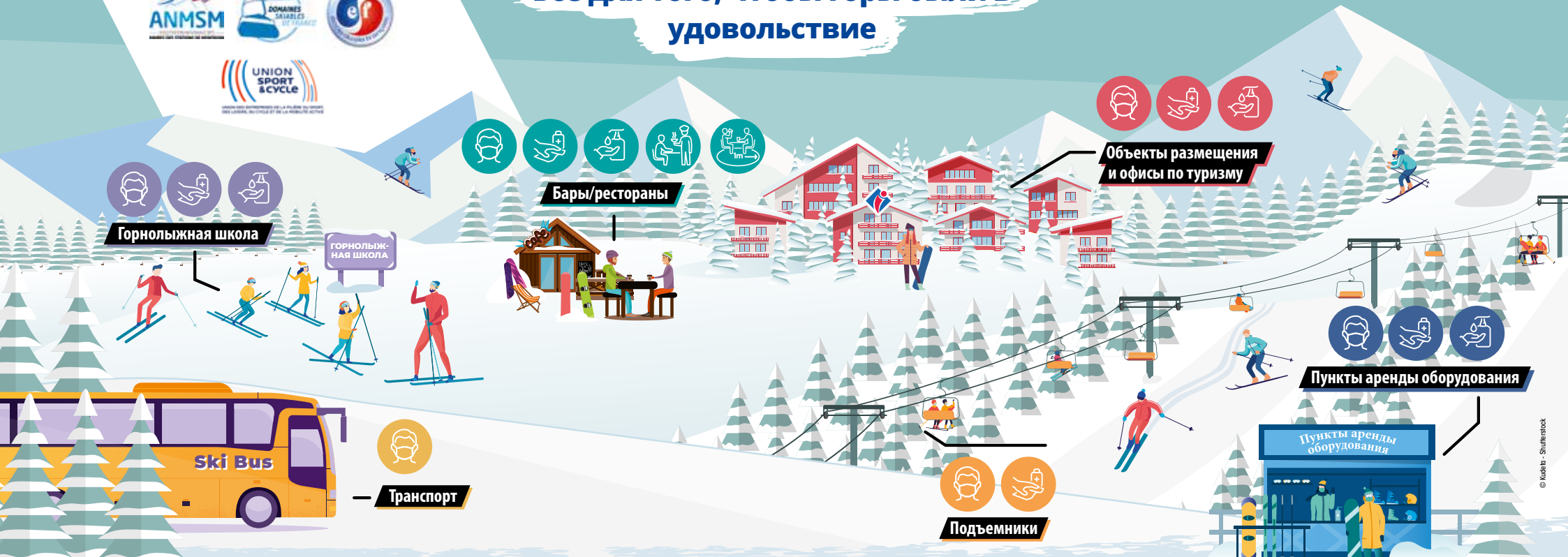




# Горнолыжные курорты и COVID-19:

## Все для того, чтобы горы были в удовольствие



**Горнолыжная школа**



**Бары/рестораны**



**Объекты размещения и офисы по туризму**



**Пункты аренды оборудования**



**Транспорт**



**Подъемники**

**Забота о здоровье окружающих – общая задача работников курорта и отдыхающих.**

### Чтобы добраться до курорта на общественном транспорте

- ▶ Обязательное ношение масок на остановках и в автобусах.

### На горнолыжном курорте

- ▶ Обязательное ношение масок в очереди на подъемник и на подъемниках.
- ▶ Ежедневная дезинфекция контактных поверхностей.

### В пунктах аренды оборудования

- ▶ Обязательное ношение масок.
- ▶ Дезинфекция арендуемого оборудования.
- ▶ Установлены дозаторы с санитайзером.

### В горнолыжной школе

- ▶ Обязательное ношение масок во время брифинга в начале и конце урока для инструкторов и учеников старше 11 лет.
- ▶ В общих зонах в помещении:
  - Обязательное ношение масок для людей старше 11 лет.
  - Установлены дозаторы с санитайзером.
  - Дезинфекция поверхностей.
- ▶ Дезинфекция специального оснащения (жилеты, антилавинные датчики...).

### В объектах размещения

- ▶ Обязательное ношение маски в общих залах.
- ▶ Установлены дозаторы с санитайзером.
- ▶ Дезинфекция контактных поверхностей и увеличение частоты уборки.

### В барах/ресторанах

- ▶ Обслуживание только за столом.
- ▶ Обязательное ношение маски во время перемещения по ресторану.
- ▶ Установлены дозаторы с санитайзером.
- ▶ Дезинфекция контактных поверхностей и увеличение частоты уборки.

### Напоминание:

Катание на лыжах – это спорт на открытом воздухе. Горнолыжная экипировка (перчатки, лыжи, палки...) создает дополнительный защитный барьер. В некоторых общественных местах регулируется пропускная способность для уменьшения количества людей. Обязательное ношение маски для людей старше 11 лет.



Обязательное ношение маски



Дезинфекция поверхностей и оборудования

Оборудованы дозаторы для санитайзера



Обслуживание в ресторанах только за столом



Расстояние между столами минимум 1 метр или установка перегородок между столами для соблюдения норм физической дистанции